



## ¿Qué es un Ecopanel?

El ECOPANEL es una placa refractaria de cemento y celulosa que contiene en su interior una resistencia con alto poder de transmisión de calor.

La temperatura de cada ambiente se controla con un termostato que permite el apagado automático de los paneles cuando el ambiente alcance la temperatura deseada. Se puede calefaccionar desde un baño hasta una casa completa.

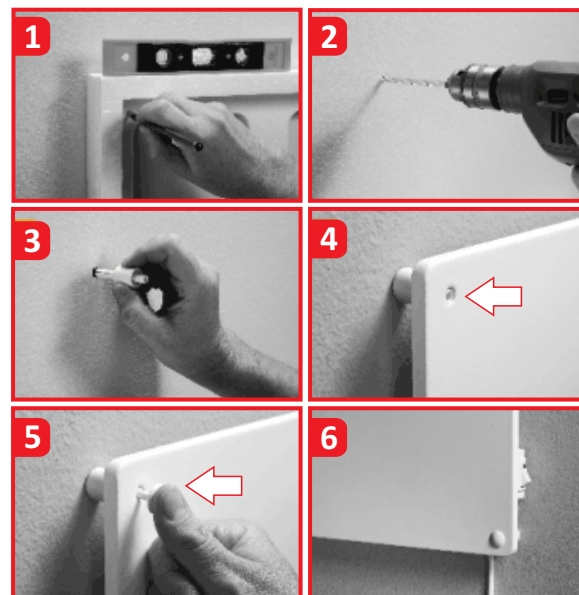
## •Características

- Fácil de instalar
- Seguro y saludable, no reseca el ambiente
- No requiere refuerzos en la instalación eléctrica
- No consume oxígeno
- No ocupa espacio: 60 cm x 60 cm x 1 cm
- Ideal para calefacción sin realizar obra
- Reemplace su viejo radiador de aceite o cuarzo y ahorre hasta un 50% de energía eléctrica
- Cuenta con certificados TUV-IRAM- CEVEC-SABS
- Pueden ser pintados y son totalmente lavables

Potencia: **400 W**  
Medidas: 60cm x 60cm x 1cm  
Amperaje: 1.8 A  
Tensión: 230V  
Hertz: 50Hz  
Peso: 6.5 kg

Potencia: **260 W**  
Medidas: 60cm x 45cm x 1cm  
Amperaje: 1.2 A  
Tensión: 230V  
Hertz: 50Hz  
Peso: 5.5 kg

## Fácil instalación



Utilizando la tecnología de convección, los ECOPANELES generan calor principalmente detrás del calefactor, entre el panel y la pared, lo que genera una corriente de calor que circula eficientemente en la habitación (¡El aire cálido sale de detrás del calefactor a una velocidad de 0.7 metros por segundo!). Esto significa que aproximadamente un 90% del calor viene de la parte trasera del calefactor, mientras que tan solo un 10% es irradiado desde la parte frontal del panel.

